

US BR 473

Ультразвуковые расходомеры q_r 25 - 60 м³/ч.

US BR 473 это новый ультразвуковой расходомер, прекрасно адаптированный под потребности теплоснабжающих предприятий. Расходомер оснащен универсальным интерфейсом, который максимально упрощает применение расходомера с различными вычислителями от Itron: CF51, CF55, CF800. Питание US BR 473 осуществляется от подключенного вычислителя. Таким образом, собственный источник питания не требуется.

Расходомер передает стандартные импульсы с запрограммированным весом в л/ч на подключенный вычислитель. Для проведения поверки используется дополнительный выход с тестовыми ВЧ импульсами.

ОСНОВНЫЕ ХАРАКТЕРИСТИКИ

- » Высокая точность
- » Износостойкость
- » Простота установки
- » Питание от вычислителя
- » Стабильность метрологических характеристик
- » Надежность

Применение

- » Теплоснабжение
- » Кондиционирование
- » Комбинированные системы
- » Горизонтальная или вертикальная установка

Соответствие стандартам

- » MID 2004/22/EC
- » Класс 2 в соотв. с EN1434
- » Класс C (E1, M1) по применению
- » IP54 (версия для теплоснабжения)
- » IP68 (кондиционирование или комбинированные системы)

ТЕХНИЧЕСКИЕ ХАРАКТЕРИСТИКИ

Тип		Ду65 q_r 25	Ду80 q_r 40	Ду100 q_r 60
Климатическое исполнение	°C	5 - 55	5 - 55	5 - 55
Температура хранения	°C	-20 -60	-20 -60	-20 -60
Максимальный расход	q_s [м ³ /ч]	50	80	120
Номинальный расход	q_r [м ³ /ч]	25	40	60
Минимальный расход	q_i [л/ч]	250	400	600
Расход отсечения	q_c [л/ч]	50	80	120
Потеря давления при q_r	бар	0.075	0.08	0.09
Диапазон температур (отопл.)	°C	5... 150°C	5... 150°C	5... 150°C
Диапазон температур (кондиц. комбинир.)	°C	5... 120°C	5... 120°C	5... 120°C
Номинальный диаметр	Ду	65	80	100
Длина	Длина (мм)	300	300	360
Присоединение		ФЛ PN25	ФЛ PN25	ФЛ PN25/PN16
Длина кабеля к вычислителю	L (м)	5	5	5

Характеристики импульсного выхода

- » Версия: Открытый коллектор
- » Полярность: Нереверсивная (нужно соблюдать)
- » Длительность импульса: 100 мс ± 10%
- » Макс. вх. напряжение: 30 В ПТ
- » Макс. вх. ток: 20 ма
- » Макс. вых. частота: 150 Гц
- » Вес импульса: См. ссылки

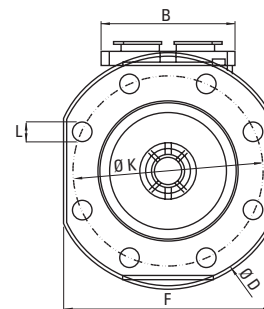
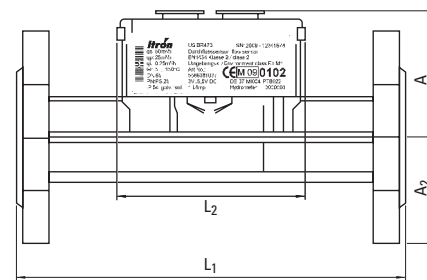
Электропитание

- » Номинальное напряжение: 3,0 ... 5,5В ПТ
- » Среднее потребление тока: < 100 мАч в год
- » Пиковое потребление тока: < 10 мА

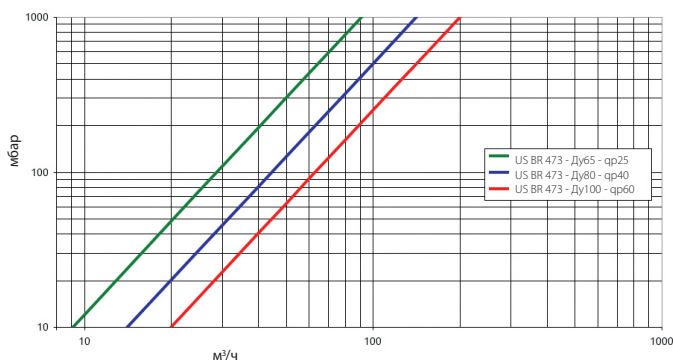
ГАБАРИТНЫЕ РАЗМЕРЫ

Тип		Ду65 qr25 PN25	Ду80 qr40 PN25	Ду100 qr60 PN25	Ду100 qr60 PN16
Длина корпуса L1	мм	300	300	360	360
Длина электрон. блока L2	мм	90	90	90	90
Ширина электрон. блока B	мм	65.5	65.5	65.5	65.5
Номинальный диаметр		65	80	100	100
Высота A	мм	79	86.5	95.5	95.5
Высота A2	мм	85	92.5	108	108
Диаметр фланца D	мм	184	200	235	235
Диам. между осями болтов, K	мм	145	160	190	180
Диаметр отверстий для болтов L	мм	18	18	22	18
Колич. отверстий для болтов		8	8	8	8
Ширина фланца F	мм	170	185	216	216

Стандартная (моноблочная) версия



ПОТЕРЯ ДАВЛЕНИЯ



Коды для заказа (версия для теплоснабжения)

Арт.№	Ду	qr	Вес имп.*	PN
5886 38 14 65	65	25	10л/р	25
5886 38 17 65	65	25	250л/р	25
5887 38 14 65	80	40	10л/р	25
5887 38 17 65	80	40	250л/р	25
5888 38 14 65	100	60	10л/р	25
5888 38 17 65	100	60	250л/р	25
5889 38 14 65	100	60	10л/р	16
5889 38 17 65	100	60	250л/р	16

Коды для заказа (версия для кондиционирования и комбинир. систем)

Арт.№	Ду	qr	Вес имп.*	PN
5886 39 14 65	65	25	10л/р	25
5886 39 17 65	65	25	250л/р	25
5887 39 14 65	80	40	10л/р	25
5887 39 17 65	80	40	250л/р	25
5888 39 14 65	100	60	10л/р	25
5888 39 17 65	100	60	250л/р	25
5889 39 14 65	100	60	10л/р	16
5889 39 17 65	100	60	250л/р	16

* опционально 25л/с или 100 л/р в наличии.

ЭЛЕКТРИЧЕСКИЕ ПОДКЛЮЧЕНИЯ И ЭЛЕКТРОПИТАНИЕ

Базовая версия BR 473 должна быть запитана от вычислителя (CF51, CF55 или CF800) или внешнего источника питания. Совместимость в соответствии с приведенной ниже таблицей.

Совместимость US BR 473 с источником питания вычислителя				
	Малая батарея	Большая батарея	Внеш. источ. 230В	по M-Bus
CF 51	✓	✓	Не допуск.	Не допуск.
CF 55	✓	✓	✓	✓
CF 800	-	-	✓	-
Импульсный блок	✓	✓	✓	-



Itron – ведущий мировой производитель приборов и систем учета воды, газа, тепловой и электрической энергии. Нашими партнерами являются более 8000 водо-, энерго- и газоснабжающих компаний по всему миру. Компания Itron предлагает оборудование для учета различных типов энергоресурсов до автоматизированных систем удаленного сбора данных, а также программное обеспечение всех уровней для сбора, обработки и анализа полученной информации. Это позволяет предоставить нашим партнерам наиболее эффективные технические решения для учета, контроля потребления, оптимизации распределения всех видов энергоресурсов, а также обеспечить высокий уровень технической поддержки и обслуживания наших продуктов.

Itron France
52 rue Camille Desmoulins
92130 Issy-Les-Moulineaux
France
Тел.: +33 (0)1 46 62 23 00
Факс: +33 (0)1 46 62 24 77
www.itron.com

Itron Russia - Moscow Office
ООО «Айтрон» Россия
109147, г.Москва, Россия
ул. Воронцовская, д.17
Тел./факс: +7 (495) 935 76 26/40
Андрей Поляков
Andrei.Poliakov@itron.com

Itron Kazakhstan - Astana Office
«Айтрон» Казахстан
01000, г. Астана, Казахстан
ул. Циолковского 1, офис 6
Тел.: +7 701 218 23 61
Роллан Тлеубергенов
Rollan.Tleubergenov@itron.com

Itron Ukraine - Kiev Office
ДП «Айтрон Украина»
03680, г. Киев, Украина
ул. Выborgская, 103
Тел./факс: +380 (044) 490 77 10/12
Александр Жоголко
Alexander.Zhогоlko@itron.com