

US BR 473

Misuratore di portata ad ultrasuoni qp 25 - 60 m³/h

US BR 473 è un nuovo misuratore di portata con tecnologia ad ultrasuoni che soddisfa tutte le esigenze dei gestori della distribuzione di energia termica. Questo misuratore di portata è equipaggiato con un'interfaccia universale che permette la facile combinazione con i calcolatori di energia di Itron CF51, CF55 o CF800. US BR 473 è alimentato dagli stessi calcolatori connessi e quindi non necessita di una alimentazione propria od elettrica (batterie).

Il misuratore di portata trasmette impulsi standard con peso di impulso programmabile in litri/impulso al calcolatore collegato. Per necessità di test il misuratore fornisce inoltre un'uscita impulsiva addizionale in alta frequenza.

CARATTERISTICHE E VANTAGGI

- » Alta precisione
- » Robustezza
- » Facilità di installazione
- » Alimentato dal calcolatore
- » Elevata ripetibilità nel tempo
- » Affidabilità

Applicazioni

- » Calore
- » Raffreddamento/Combinato (versione opzionale)
- » Montaggio orizzontale/verticale

Legislazioni e Normative

- » Omologato in conformità con la MID 2004/22/CE
- » Classe 2 in accordo con la EN1434
- » Classe ambientale C,E1;M1
- » IP 54 per la versioni calore
- » IP 68 per le versioni freddo/combinato

CARATTERISTICHE TECNICHE

Type		DN65 qp25	DN80 qp40	DN100 qp60
Temperatura ambiente	°C	5 - 55	5 - 55	5 - 55
Temperatura di magazzino	°C	-20 -60	-20 -60	-20 -60
Portata Massima	qs (m ³ /h)	50	80	120
Portata Nominale	qp (m ³ /h)	25	40	60
Portata Minima	qi (l/h)	250	400	600
Portata di soglia minima	qc (l/h)	50	80	120
Perdita di carico	bar	0.075	0.08	0.09
Temperatura dell'acqua (versione calore)	°C	5... 150°C	5... 150°C	5... 150°C
Temperatura dell'acqua (versione freddo/combinato)	°C	5... 120°C	5... 120°C	5... 120°C
Diametro nominale	DN	65	80	100
Lunghezza corpo	Lunghezza (mm)	300	300	360
Connessioni		FL PN25	FL PN25	FL PN25/PN16
Cavo al calcolatore	L (m)	5	5	5

Caratteristiche dell'uscita impulsiva

- » Versione: Collettore aperto (scarico)
- » Polarità: Non invertibile (vedere schema di collegamento)
- » Lunghezza dell'impulso: 100 ms ± 10 %
- » Max tensione in ingresso: 30 V DC
- » Max corrente in ingresso: 20 mA
- » Max frequenza in uscita: 150 Hz
- » Opzioni di peso di impulso: Vedere relativo riferimento

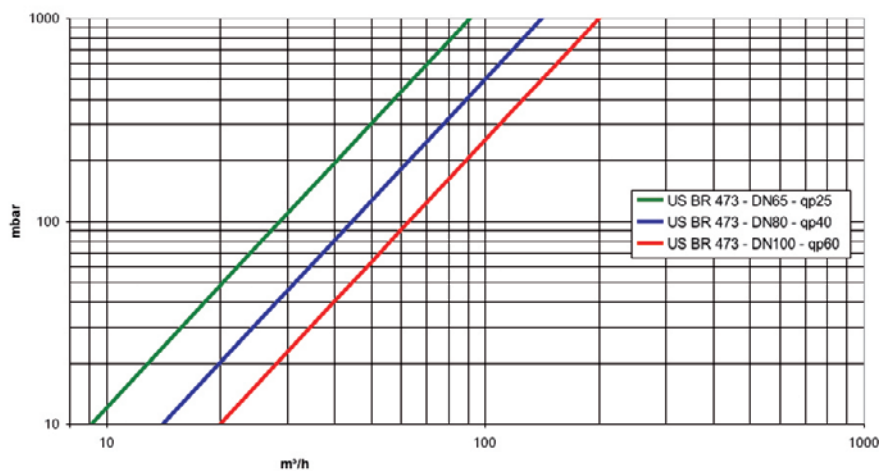
Alimentazione elettrica

- » Tensione nominale: 3,0...5,5 V DC
- » Consumo medio di corrente: < 100 mAh per anno
- » Picco di consumo di corrente I_{max}: < 10 mA

DIMENSIONI

Tipo		DN65 qp25 PN25	DN80 qp40 PN25	DN100 qp60 PN25	DN100 qp60 PN16
Lunghezza corpo L1	mm	300	300	360	360
Lunghezza elettronica L2	mm	90	90	90	90
Larghezza elettronica B	mm	65.5	65.5	65.5	65.5
Diametro nominale		65	80	100	100
Altezza A	mm	79	86.5	95.5	95.5
Altezza A2	mm	85	92.5	108	108
Diametro flange	mm	184	200	235	235
Interasse fori K	mm	145	160	190	180
Diametro fori L	mm	18	18	22	18
Numero fori		8	8	8	8
Dimensione Flangia F	mm	170	185	216	216

PERDITA DI CARICO

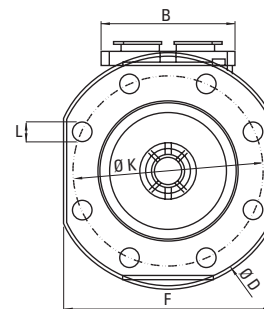
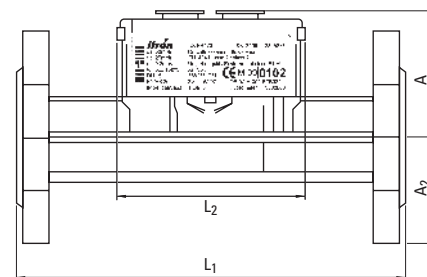


CONNESSIONI ELETTRICHE ED ALIMENTAZIONE

La versione standard del US BR 473 deve essere alimentata dal calcolatore (CF51, CF55 o CF800) od attraverso un'alimentazione esterna. La compatibilità è indicata nella seguente tabella.

	Compatibilità dell'US BR 473 con l'alimentazione elettrica dei calcolatori			
	Batteria piccola	Batteria grande	Rete 230V	via M-BUS
CF 51	✓	✓	non consentito	non consentito
CF 55	✓	✓	✓	✓
CF 800	-	-	✓	-
PulseBox	✓	✓	✓	-

Dimensioni



Riferimenti calore

Codice	DN	qp	peso impulso*	PN
5886 38 14 65	65	25	10l/p	25
5886 38 17 65	65	25	250l/p	25
5887 38 14 65	80	40	10l/p	25
5887 38 17 65	80	40	250l/p	25
5888 38 14 65	100	60	10l/p	25
5888 38 17 65	100	60	250l/p	25
5889 38 14 65	100	60	10l/p	16
5889 38 17 65	100	60	250l/p	16

Riferimenti freddo e combinato

Codice	DN	qp	peso impulso*	PN
5886 39 14 65	65	25	10l/p	25
5886 39 17 65	65	25	250l/p	25
5887 39 14 65	80	40	10l/p	25
5887 39 17 65	80	40	250l/p	25
5888 39 14 65	100	60	10l/p	25
5888 39 17 65	100	60	250l/p	25
5889 39 14 65	100	60	10l/p	16
5889 39 17 65	100	60	250l/p	16

*Disponibili in opzione 25l/imp o 100l/imp



Itron Inc. è un'azienda leader nella fornitura di tecnologie di misurazione, sistemi per la raccolta dati e soluzioni software intelligenti per servizi idrici ed energetici, con circa 8.000 utilities nel mondo che fanno affidamento sulla nostra tecnologia per ottimizzare la produzione e l'uso dell'energia e dell'acqua.

Per saperne di più: www.itron.com

Per maggiori informazioni, contattare il vostro rappresentante o agenzia locale.

ITRON ITALIA S.P.A.

Via Massimo Gorki 105
20092 Cinisello Balsamo
ITALIA

Phone: +39 02 61874.1

Fax: +39 02 61874.280