



# ACE 8000 B6000

Baie de commande pour système de Télécommande Centralisée Pulsadis

## LE MÊME AUTOMATE

### Pour tous les postes

La baie B6000 répond aux exigences d'utilisation de la Télécommande

Centralisée dans les postes sources :

- » En palier classique (NPSAA)
- » En palier 86 (PSAA)
- » En palier numérique (PCCN)

Cette nouvelle tranche TCFM a été développée en utilisant des technologies de grande fiabilité permettant une ergonomie d'utilisation simple et évolutive.

Elle est adaptée à tous les types de poste PCCN1 ou PCCN2.

### Pour toutes les fonctions TCFM

La baie B6000 assure les fonctions de :

- » Baie d'émission : gère et réalise le programme des émissions cycliques, horaires, aléatoires (EJP, Tempo), astronomiques (éclairage public).
- » Contrôleur d'émission : contrôle la qualité du signal tarifaire sur chaque point d'injection, en fonction des paramètres et valeurs programmés par l'utilisateur.
- » Organe de commande des différents générateurs et circuits shunt TCFM, de toutes générations et constructeurs.

## LOCALEMENT OU À DISTANCE, MÊME FACILITÉ D'EXPLOITATION

L'exploitation et la programmation de la baie B6000 sont facilitées par des outils logiciels simples, et une face avant innovante :

### A distance :

- » avec le logiciel de Télégestion pour la conduite, la modification des paramètres des émissions et le contrôle de la qualité du signal TCFM.
- » La visualisation et l'archivage des événements et des mesures.

### Localement :

- » à partir de la dalle tactile qui permet une souplesse et une évolution des fonctions.
- » avec le logiciel de Configuration et de Maintenance (RS 232, en face avant).

L'aide intégrée dans les logiciels est consultable dans tous les menus.

## MISE EN ŒUVRE SIMPLE ET SÉCURISÉE

La conception modulaire de la baie B6000 associée au logiciel d'exploitation permet une maintenance et des tests simplifiés :

- » Débrochabilité de toutes les cartes électroniques.
- » Test de toute la chaîne d'acquisition ou de commande des entrées et des sorties.

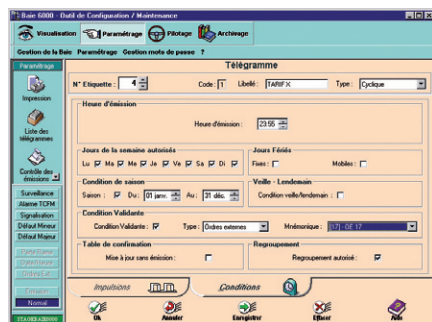
La baie B6000 est présentée dans une armoire 19 pouces 36 unités, comprenant :

- » Un rack extractible, avec une platine de conduite et signalisation locale à dalle tactile, contenant toutes les cartes.
- » Une platine de mesure avec boîte de sécurité (mesures FM et 50 Hz issues des TP du poste).
- » Les borniers et organes de connexion à l'émetteur, au poste source, au réseau fédérateur, et à la ligne RTC.
- » Des espaces pour extension.

## LA DALLE TACTILE

### Visualisation et pilotage

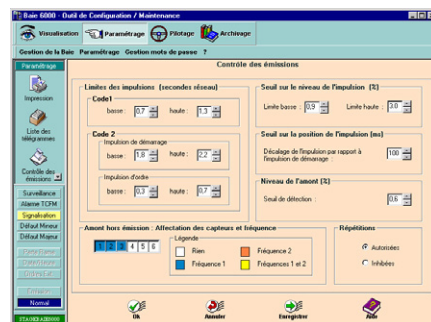
- » Programmation des libellés des boutons par l'exploitant.
- » Possibilité d'évolutions sans modification matériel.
- » Visualisation de l'évolution de l'émission en cours sur barregraphe :
  - Impulsions à émettre
  - Impulsions émises
- » Affichage détaillé des mesures de la dernière émission.



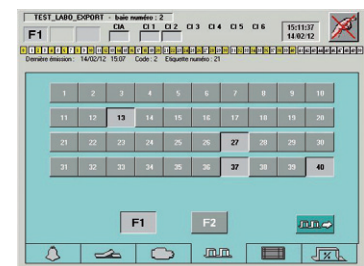
## LES LOGICIELS

### De configuration et d'exploitation

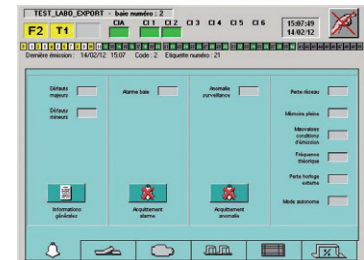
- » Présentation colorée des écrans des menus et des fonctions permettant une programmation et analyse rapide.
- » Logiciels sous Windows, permettant des icônes de raccourci pour les fonctions les plus utilisées.
- » Aide/éditeur qui permet de programmer des Macro-commandes localement ou à distance.
- » Aide à la maintenance avec test des Entrées et Sorties.



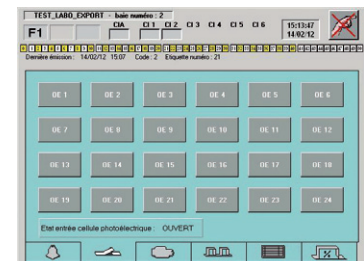
## Ecrans de dalle tactile en face avant



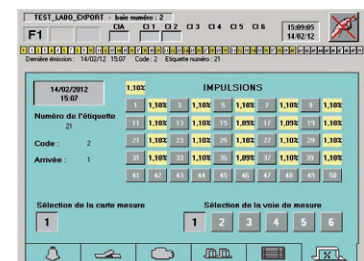
Télégramme manuel



Défauts et signalisation



Ordres externes



Affichage des mesures

## Caractéristiques techniques

Dimensions (mm) L = 550 - P = 600 - H = 1800 - Poids 115 kg

Variante d'interconnexion avec le type de poste source Non PSAA pour poste classique  
PSAA pour poste Palier 86  
PCCN pour poste numérique PCCN

Option : nombre de commande de commutateurs d'Injection 2 CI  
4 CI  
6 CI

Itron est le leader mondial des solutions de gestion de l'énergie et de l'eau. Nous fournissons des solutions complètes à près de 8 000 distributeurs dans le monde. Notre offre comprend des compteurs d'électricité, de gaz, d'eau et d'énergie thermique, des systèmes de communication, des logiciels et services associés. Avec plus de 9 000 employés et des relations commerciales dans plus de 130 pays, Itron permet aux distributeurs de gérer de façon responsable et efficace leurs ressources en eau et en énergie.

Pour un avenir durable : [www.itron.fr](http://www.itron.fr)

**ITRON**

1, avenue des Temps Modernes  
86361 Chasseneuil du Poitou cedex  
France

**Téléphone :** +33 5 49 62 70 68

**Fax :** +33 5 49 62 70 89