



Field Deployment Manager

Software de Gerenciamento no Campo de Medições Inteligentes

No cenário atual em evolução das concessionárias, eficiência e precisão são preocupações fundamentais na implantação de sistemas de medição inteligentes. O Field Deployment Manager (FDM), software de gerenciamento no campo de medições inteligentes da Itron, utiliza décadas de experiência no fornecimento de aplicativos inovadores de gerenciamento no suporte de instalações e atividades de manutenção de medição inteligente.

PRINCIPAIS BENEFÍCIOS

- » Maximização da eficiência do pessoal de campo e back-office
- » Garantia de alta qualidade do trabalho e da captura de dados no campo
- » Minimização de erros, redução de novas visitas locais e suporte de back-office
- » Acompanhamento do progresso de projetos, da qualidade e dos ativos ponta a ponta
- » Multifornecedor, commodity e segmento

VISÃO GERAL DO SISTEMA

O FDM é um aplicativo de primeira linha projetado para suporte a implantações e atividades de manutenção de grande e pequeno porte. O software FDM suporta a implantação e manutenção segura e eficiente

de medidores no campo, módulos de comunicação e equipamentos de rede, bem como garante a eficiência operacional de ponta a ponta para o pessoal de back-office e de campo.

PRINCIPAIS CARACTERÍSTICAS

Arquitetura robusta

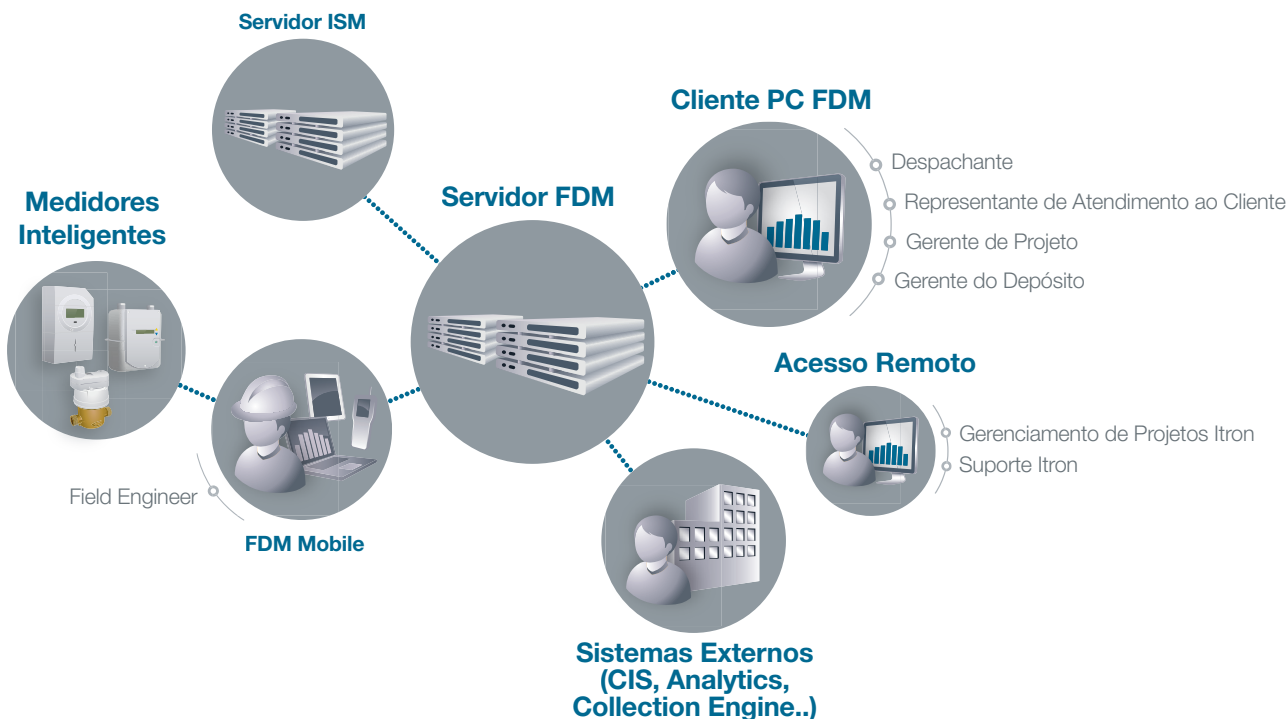
O FDM é desenvolvido com base em uma arquitetura cliente-servidor flexível, utilizando uma interface de cliente inteligente e o protocolo Internet (IP), podendo suportar mais de 5.000.000 de pedidos de trabalho. O aplicativo FDM pode ser hospedado pela Itron ou no data center de sua concessionária, como uma solução turnkey. O software cliente móvel executa em aparelhos portáteis, laptops ou tablet PC. A comunicação eletrônica com o dispositivo

de medição é habilitada utilizando rádio ou sonda. A arquitetura do FDM suporta globalização, permitindo a localização do software em vários idiomas.

Tecnologia e Segurança

O FDM é desenvolvido com tecnologia padrão de software com Microsoft Windows Server, SQL Server, com suporte de integração do Active Directory. Todos os dados móveis são armazenados criptografados e a transferência de dados para os clientes móveis é protegida por criptografia AES-256. O FDM tem interface com o Itron Security Manager (ISM), que permite gerenciamento de chaves como parte da solução de segurança global de ponta a ponta da Itron.

ARQUITETURA DO SISTEMA



BACK-OFFICE

Inventário

O maior investimento de cada projeto de implantação é o inventário a ser instalado. Erros podem ocorrer nas transações de inventário em cada implantação de projeto. O FDM valida e grava todas as transações de inventário quando elas ocorrem, fornecendo relatórios de fácil uso e notificações para validação e reconciliação imediatas.

Acompanhando o inventário dos veículos individuais e das ordens de trabalho, o FDM garante que somente itens válidos do inventário serão instalados.

Despacho

As atividades de despacho das ordens de trabalho são otimizadas pela utilização do despacho abrangente do FDM, com base nas características de ordens de trabalho, distritos, rotas, mapas ou equipes. Exceções definidas no projeto, como as permissões

do instalador, asseguram o despacho do trabalho para a pessoa certa no momento certo.

Aceitação

O domínio de aceitação do FDM é projetado para ajudar a atender os requisitos contratuais para aceitação da instalação da medição inteligente.

Ele permite o acompanhamento do progresso de seus projetos em todas as rotas na medida em que as ordens de trabalho de instalação são concluídas e as instalações são validadas por meio de leituras bem-sucedidas dos novos medidores, pelos sistemas AMI e de coleta móvel da Itron.

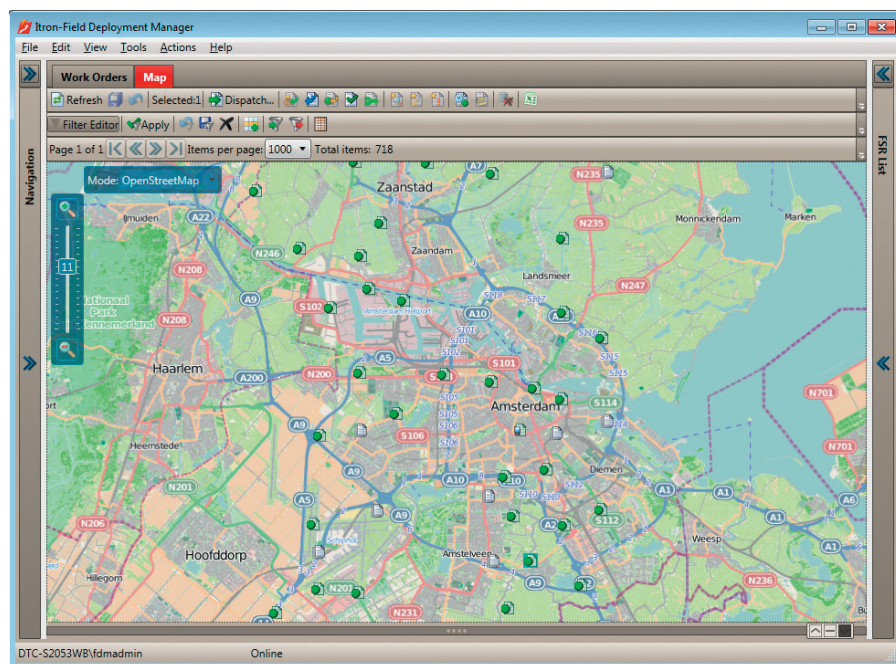
Faturamento e Reconhecimento de Receitas

Para garantir o faturamento preciso do projeto pela Itron, o FDM se integra estreitamente ao sistema contábil, que define os elementos de uma ordem de trabalho e/ou tarefas de execução de rota que o FDM pode faturar (conforme especificado pelos requisitos contratuais do projeto).

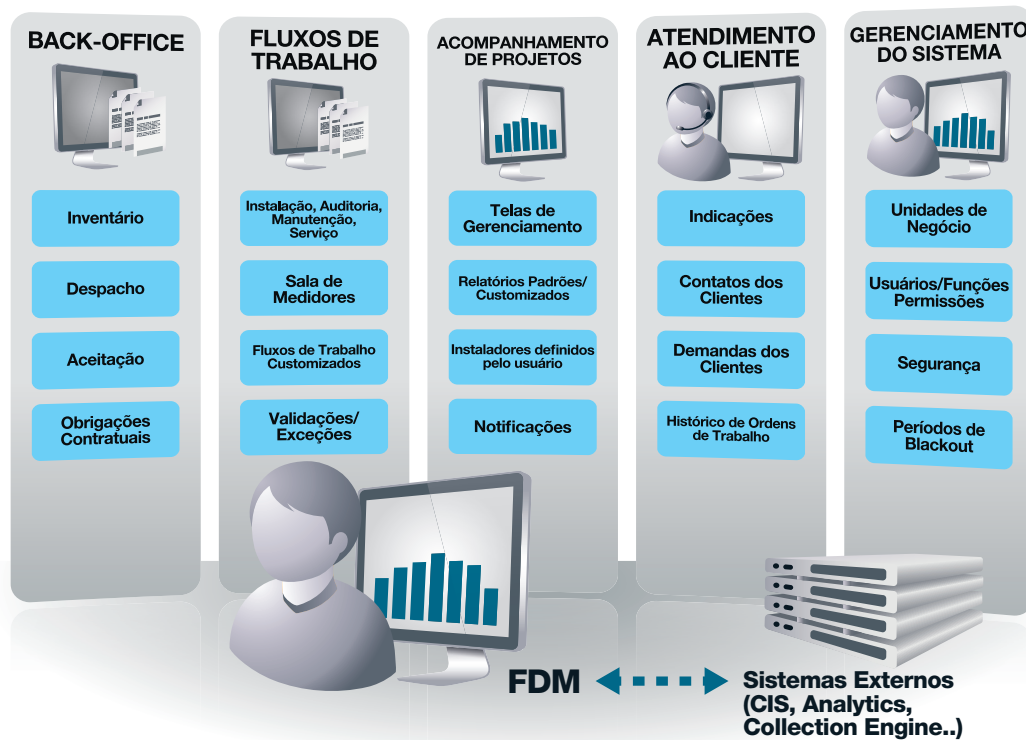
FLUXOS DE TRABALHO

Fluxos de Trabalho Padrões/ Customizados

O FDM fornece suporte incorporado a procedimentos e fluxos de trabalho automatizados, que usa as melhores práticas do setor em termos de gerenciamento no



VISÃO GERAL DO SISTEMA



campo. O FDM permite a customização de seus fluxos de trabalho para atender aos processos de campo definidos pela companhia. Os fluxos de trabalho do FDM automatizam a programação dos dispositivos de medição de modo a garantir configurações corretas dos parâmetros, capturam e validam eletronicamente os dados e asseguram conectividade de rede. Ao contrário do processamento em papel, o tempo de instalação pode ser significativamente reduzido pela captura de coordenadas GPS, leitura de código de barras, produção de fotos e coleta eletrônica das leituras dos medidores, que minimizam a entrada manual de dados incorretos.

Validações/Exceções

Supondo o custo de um serviço de revisita em €50, uma concessionária instalando 300.000 pontos de extremidade com taxa de erro de 3% gastará €450,000 na correção de erros. Erros e revisitas locais onerosos podem ser reduzidos ou evitados com a validação eletrônica de dados incorporada no campo e o gerenciamento de exceções de back-office.

ACOMPANHAMENTO DE PROJETOS

O progresso dos projetos, a qualidade da instalação e a produtividade da força de trabalho podem ser eficazmente gerenciados pela utilização de telas de projeto do FDM, filtros de força padrões e customizados, recursos de relatórios padrões e customizados, notificações de sistema e máquina de auditoria.

Telas de Gerenciamento

As telas do FDM permitem a comunicação de informações do projeto a todas as partes envolvidas, visualização do status do projeto até a data e saturação de rota, bem como visualização de estatísticas de auditoria de qualidade, demandas dos clientes e exceções em aberto que exigem fechamento.

Relatórios Padrões e Customizados

Os relatórios do FDM agregam dinamicamente as estatísticas de instalação pelas unidades de negócio de modo que o pessoal gerencial tenha a capacidade de avaliar o status do projeto, garantindo os objetivos de instalação.

Filtros definidos pelo usuário

As ordens de trabalho podem ser filtradas com critérios definidos pelo usuário e os elementos definidos pelo usuário são exibidos, incluindo elementos de dados exclusivos da concessionária. Os dados são exportados como arquivos .csv para geração de relatórios ad-hoc em aplicativos externos.

Notificações

As notificações do FDM fornecem informações críticas oportunas por meio de mensagens de e-mail e relatórios anexados em e-mails. O FDM permite a especificação de quais notificações o sistema irá gerar e configurar o acionamento das notificações diárias e semanais que você gostaria de receber.

ATENDIMENTO AO CLIENTE

O atendimento ao cliente é significativamente melhorado durante o projeto de instalação por meio da utilização dos recursos de indicação, contato com o cliente e demandas dos clientes.

FDM TOOLS

O FDM também é disponibilizado como um aplicativo autônomo chamado FDM Tools. O FDM Tools fornece uma ferramenta simples para execução de várias tarefas no campo, como leitura, reinicialização e programação dos dispositivos de medição inteligente da Itron.





Junte-se a nós na criação de um **mundo mais sustentável**.
Para saber mais visite **itron.com**

Embora a Itron se esforce para deixar o conteúdo de seus materiais de marketing o mais preciso e atualizado possível, a Itron não faz nenhuma alegação, promessa, ou garantia sobre a precisão, a integralidade ou a adequação dos mesmos e expressamente se isenta de responsabilidade por erros e omissões em tais materiais. Nenhuma garantia de qualquer tipo, implícita, expressas ou estatutárias, incluindo, mas não limitado às garantias de não violação de direitos de terceiros, título, comerciabilidade e adequação a uma finalidade específica, é dada em relação ao conteúdo destes materiais de marketing.
© Copyright 2016 Itron. Todos os direitos reservados. **SYS-FDM-02-BR 03/16**

**ITRON SOLUÇÕES PARA
ENERGIA E ÁGUA LTDA.**

Av. Joaquim Boer, 792
Americana/SP
CEP: 13477-360

Tel: +55 (19) 3471.8400
Fax: +55 (19) 3471.8410