



Estabilizadores de flujo

Los estabilizadores de flujo están diseñados para eliminar los efectos negativos de las perturbaciones de este sobre la metrología del contador. Principalmente son instalados aguas arriba de los contadores Woltmann horizontales, los cuales enderezan el flujo potencialmente alterado por elementos como válvulas, filtros, codos, bombas.....

La precisión de la medida está asegurada a pesar de las condiciones aguas arriba.

Existen dos tipos de estabilizadores, su aplicación depende de los calibres requeridos :

- » Tipo S-3D, para calibres desde DN50 hasta DN 200
- » Tipo RJ – 1, para calibres desde 250 hasta DN 50

CARACTERÍSTICAS Y BENEFICIOS

- » Diseño específico para romper las turbulencias
- » Diseño compacto para instalación en espacios reducidos

Descripción S-3D

S-3D combina los efectos de incremento / decremento del diámetro de paso y de unos tabiques situados en la dirección del paso del caudal que rompen las turbulencias.

Dado su diseño compacto, SD-3 necesita solamente una longitud de 3 veces su diámetro para su instalación.

Descripción RJ-1

RJ-1 está formado por canales triangulares que guían el caudal limitando el impacto de las turbulencias.

Todos los RJ-1 requieren un espacio para su instalación de 500 mm.

Requerimientos de instalación

- » S-3D puede instalarse en cualquier posición
- » RJ-1 ha de instalarse siguiendo la dirección de paso indicada en el cuerpo

Variantes

Taladrado especial para alta presión (40 bar) disponible bajo pedido para calibres de 150 a 500 mm (fundición de hierro PN25 o PN 40).



S-3D

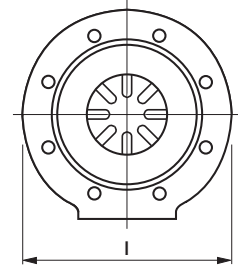
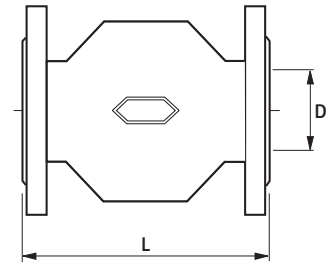
ESPECIFICACIONES TÉCNICAS

Versión S-3D

Diámetro nominal (DN)	mm	50	65	80	100	150	200
	pulgadas	2"	2½"	3"	4"	6"	8"
Conexiones (bridas)		PN 10/16				PN 10 or 16	
Longitud (L)	mm	150	195	240	300	450	600
Ancho (I)	mm	165	185	200	222	323	427
Peso	Kg	7.5	10.5	13.5	22	51	89
Presión máxima	bar	20					

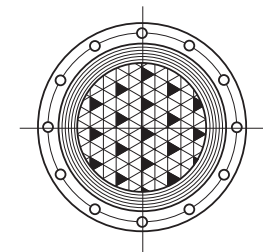
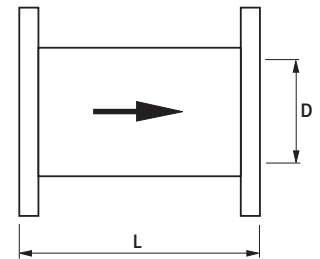
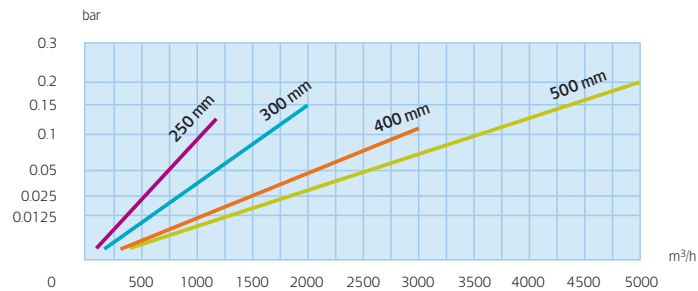
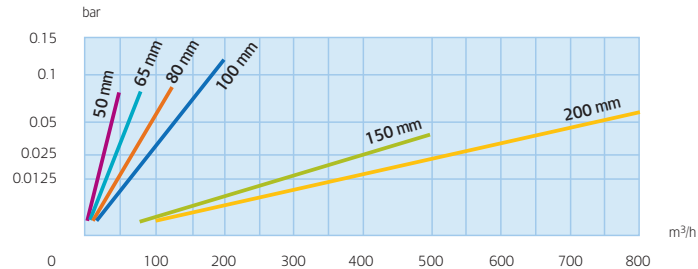
Versión RJ-1

Diámetro nominal (DN)	mm	250	300	400	500
	Inches	10"	12"	16"	20"
Conexiones (bridas)		PN 10 or 16			
Longitud (L)	mm	500			
Peso	Kg	81	97	160	221
Presión máxima	bar	20			



S-3D dimensiones

PÉRDIDA DE CARGA



RJ-1 dimensiones



Itron es un proveedor líder mundial en medición avanzada, sistemas de recolección de datos y soluciones software para Gestoras, con más de 8.000 Gestoras alrededor del mundo confiando en nuestra tecnología para optimizar el suministro y uso de la energía y del agua.

Para obtener más información, vaya a: www.itron.com

Para más información, consultar con la Delegación de su zona.

ITRON WATER METERING

Pol. Ind. El Congost - Parcela 8 Sector J
08170 Montornès del Vallès
(Barcelona) - España

Phone: +34 93 565 36 34

Fax: +34 93 565 36 46