

Выпрямители потока

Выпрямители потока предназначены для устранения негативного влияния турбулентности потока на результаты измерений. Они в основном устанавливаются непосредственно перед горизонтальными измерительными приборами Woltmann, выше по потоку, восстанавливая положение лопасти счетчика, нарушаемое такими элементами как клапаны, фильтры, угольники, насосы... Таким образом, обеспечивается точное измерение, несмотря на условия, создающиеся выше по потоку. Существуют два типа выпрямителей. Данные типы соответствуют требуемым размерам:

- > Тип S-3D для диаметров от 50 до 250 мм (DN50-DN200);
- > Тип RJ-1 для диаметров от 250 до 500 мм (DN250-DN500).

Описание S-3D

S 3D сочетает эффект увеличения / уменьшения диаметра лопасти счетчика и имеет продольные пластины расположенные по направлению потока, устраняющие турбулентность. Благодаря компактной конструкции, для установки требуется участок, равный 3 диаметрам выпрямителя.



> Выпрямитель потока S-3D

Описание RJ-1

RJ-1 изготовлен из каналов треугольного сечения, направляющих поток и ограничивающих влияние турбулентности. Общая длина RJ-1 требует участок 500 мм для установки.

Требования по установке

- > S-3D можно устанавливать в любом направлении;
- > RJ-1 необходимо устанавливать по направлению потока, указанному на корпусе.

Варианты исполнения

Вариант RJ-1, со специальной обработкой и рассчитанный на повышенное давление (40 бар), доступен по специальному заказу, с размерами от 150 до 500мм (чугун PN25 или 40).



> Выпрямитель потока RJ-1

- > Особая конструкция, уменьшающая турбулентность потока;
- > Компактная конструкция, требующая меньшую длину участка для установки.

Технические характеристики

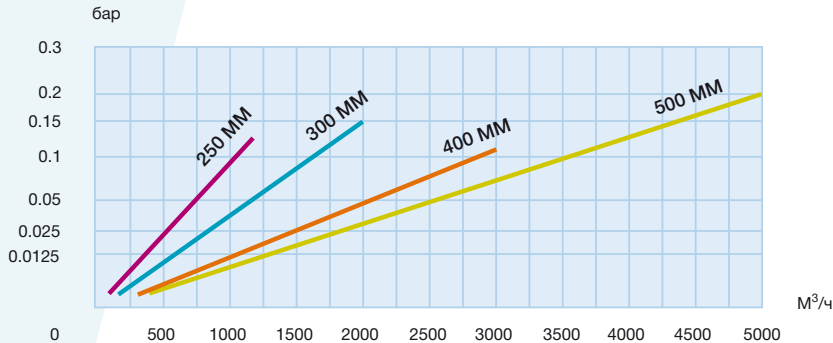
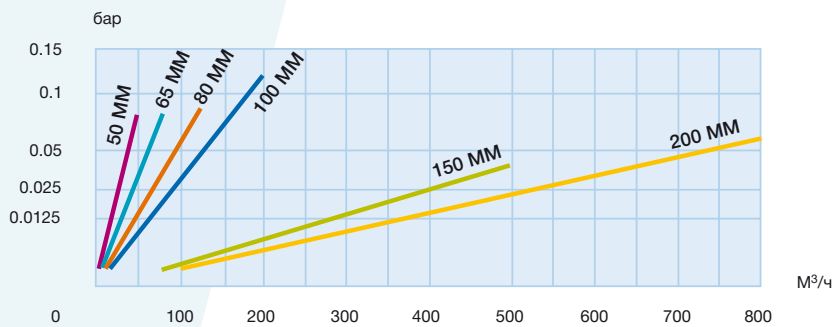
Вариант S 3D

Номинальный диаметр (DN)	мм	50	65	80	100	150	200
	дюймы	2"	2" 1/2	3"	4"	6"	8"
Концевое соединение (фланец)		PN 10/16				PN 10 или 16	
Длина (L)	мм	150	195	240	300	450	600
Ширина (l)	мм	165	185	200	222	323	427
Масса	кг	7.5	10.5	13.5	22	51	89
Максимальное давление	бар	20					

Вариант RJ-1

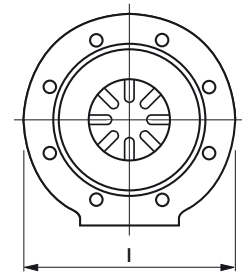
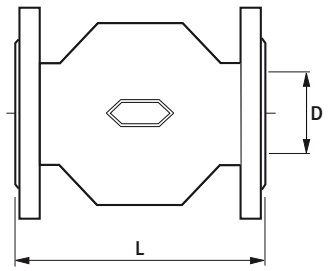
Номинальный диаметр (DN)	мм	250	300	400	500
	дюймы	10"	12"	16"	20"
Концевое соединение (фланец)		PN 10 или 16			
Длина (L)	мм	500			
Масса	кг	81	97	160	221
Максимальное давление	бар	20			

Потеря напора

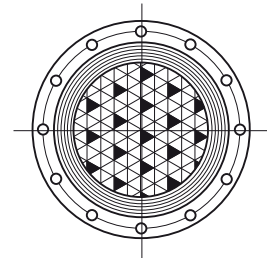
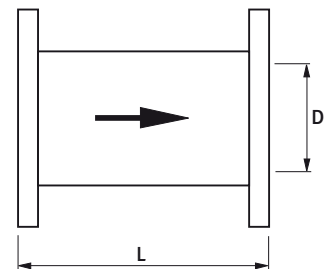


Размеры

> S-3D



> RJ-1



О компании Itron Inc.

Itron Inc. – это ведущий поставщик технологий, применяемых в сфере индустрии энергетики и коммунального хозяйства во всем мире. Наша компания является лидирующим поставщиком решений для измерений и сбора показаний потребления, а также прикладного программного обеспечения. Около 8000 коммунальных предприятий во всем мире строят свою работу на основе наших технологий, чтобы оптимизировать поставку и потребление энергии и воды. Наша продукция - это счетчики электроэнергии, газа, воды и тепловой энергии; системы сбора и передачи показаний потребления, включая автоматизированную систему учета потребления (АСУ) и развитую автоматизированную инфраструктуру коммерческого учета энерго и теплоносителей (АИКУ); системы управления данными показаний и соответствующие прикладные программы, а также услуги по развертыванию и управлению проектами, монтажу и консультационные услуги. Для получения дополнительной информации см.: www.itron.com

Дополнительную информацию можно получить у регионального торгового представителя.

Itron

11, boulevard Pasteur
67500 Haguenau
France
Phone: +33 3 88 90 63 00
Fax: +33 3 88 73 23 20
www.itron.com