



Cyble™ Sensor ATEX

Um transmissor inteligente de pulsos para medidores de gás

O Sensor Cyble ATEX foi projetado especificamente para concessionárias de gás que precisam conectar dispositivos eletrônicos com uma entrada de pulso LF, como conversores de volume para um medidor de gás. Ele pode ser montada a qualquer tempo em qualquer medidor Itron com um totalizador universal da Itron. Ele fornece uma solução totalmente flexível para tecnologias de leitura remota atuais e futuras.

PRINCIPAIS BENEFÍCIOS

- » Alta confiabilidade para leitura remota.
- » Impossibilita adulteração magnética.
- » Facilmente modernizado (sem rompimento de lacres) para medidores equipados com o totalizador universal da Itron.
- » Longa experiência: Desde 1995, mais de 5 milhões de módulos no campo

PRINCÍPIO DE OPERAÇÃO

O Sensor Cyble ATEX funciona como segue:

- » Um alvo Cyble é instalado como padrão no totalizador universal da Itron. Ele gira proporcionalmente ao volume de gás registrado.
- » 3 bobinas instaladas no Sensor Cyble ATEX detectam a rotação do alvo medindo a variação da indução na frente de cada bobina.
- » Uma placa eletrônica registra a rotação completa do alvo. Ela detecta e compensa quaisquer vazões reversas: o índice do medidor e o registro remoto são idênticos. Quando uma rotação completa é validada, um pulso é enviado à saída do Sensor

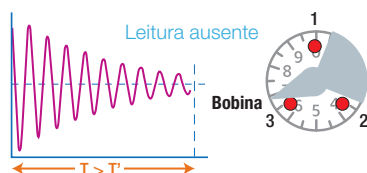
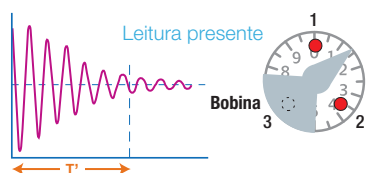
APLICAÇÕES

O Sensor Cyble ATEX pode ser montado nos medidores Fluxi 2000/TZ, Delta e MZ da Itron.

Ele pode ser usado para garantir transmissão confiável do volume não corrigido do medidor para o conversor de volume Corus ou qualquer outro conversor de volume que use uma entrada padrão de baixa frequência.

O Cyble M-Bus, RF e Codificador apresentados também estão disponíveis para outras aplicações.

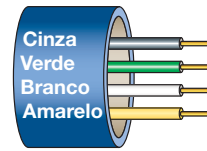
Eles também podem ser usados para garantir uma leitura remota confiável do medidor.



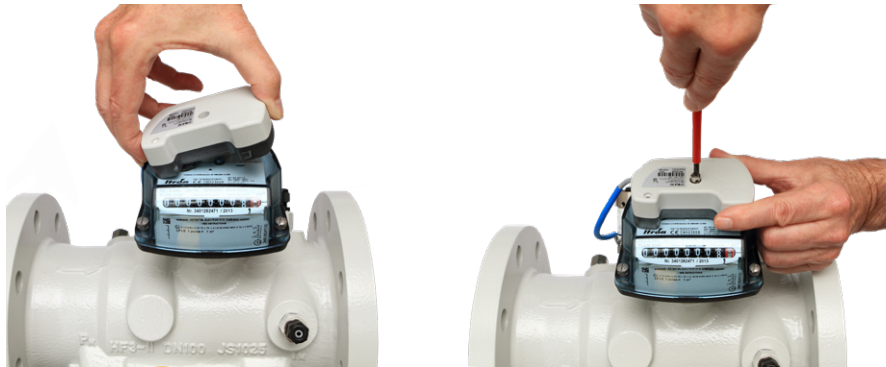
Especificações Técnicas

Aprovação de segurança intrínseca	L.C.I.E. 06 ATEX 6044 X
Nível de segurança intrínseco	Ⓔ II 1 G Ex ia IIC T3
Saída de sinal	$U_i \leq 15$ Volt $I_i \leq 900$ mA Nenhuma polarização a ser observada: fios branco e amarelo Tipo contato seco equivalente Anti-adulteração (AT): fios cinza e verde.
Comprimento do cabo	5 m
Fonte de alimentação	Bateria de lítio - não substituível Vida útil > 12 anos (em aplicações normais na faixa de temperatura especificada)
Temperatura de trabalho	-25°C a +55°C
Temperatura de armazenamento	-25°C a +55°C
Proteção	IP68
Normas de E.M.C	EN 61000-6-2, EN 61000-6-3, EN 60947-5-6

Conexão:



Fluxi 2000/TZ com relojoaria universal e Cyble Sensor ATEX instalado



1) Montagem

2) Fixação com parafuso



3) Vedação



Relojoaria universal instalado como padrão com Cyble target



Junte-se a nós na criação de um **mundo mais sustentável**.
Para saber mais visite itron.com

Embora a Itron se esforce para deixar o conteúdo de seus materiais de marketing o mais preciso e atualizado possível, a Itron não faz nenhuma alegação, promessa, ou garantia sobre a precisão, a integralidade ou a adequação dos mesmos e expressamente se isenta de responsabilidade por erros e omissões em tais materiais. Nenhuma garantia de qualquer tipo, implícita, expressas ou estatutárias, incluindo, mas não limitado às garantias de não violação de direitos de terceiros, título, comerciabilidade e adequação a uma finalidade específica, é dada em relação ao conteúdo destes materiais de marketing. © Copyright 2020 Itron. Todos os direitos reservados. **GA-CybleSensorATEX-04-PTLAM-10.20**

ITRON

Hardeckstraße
D-76185 Karlsruhe
Germany

Phone: +49-721 5981 0

Fax: +49-721 5981 189