



Cyble™ Sensor ATEX

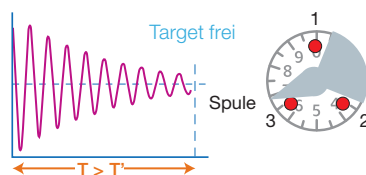
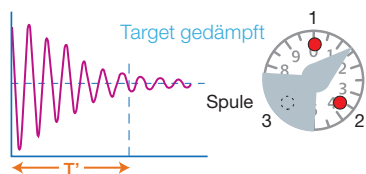
Impulsgeber der neuen Generation für Gaszähler

Der Cyble Sensor ATEX dient zur zuverlässigen Weitergabe von Volumenimpulsen vom Gaszähler zu angeschlossenen elektronischen Geräten mit NF Impulseingang, wie zum Beispiel Mengenumwertern, Datenspeichern usw.

Der Cyble Sensor ATEX kann jederzeit bei einem Itron Gaszähler mit Universal-zählerkopf nachgerüstet werden. Die Cyble-Technologie bietet hohe Flexibilität als Schnittstelle zu elektronischen Geräten heute und in Zukunft.

LEISTUNGSMERKMALE

- » Hohe Zuverlässigkeit der Impulsübertragung
- » Keine Beeinflussung durch Magnete, Schmutz oder Umwelteinflüsse
- » Einfache Nachrüstung ohne Verletzung von Eichplomben auf Zähler mit Itron Universalzählerkopf
- » Mehr als 10 Jahre Erfahrung mit über 3 Millionen Cyble-Modulen, installiert auf Itron Wasserzählern



ARBEITSWEISE

Der Cyble Sensor ATEX arbeitet folgenderweise:

- » Der Universalzählerkopf von Itron enthält standardmäßig eine metallisierte Zeigernadel, die sich proportional zum gemessenen Volumen dreht.
- » Im Cyble-Modul sind 3 Sensorspulen integriert, die die Position und die Drehrichtung rückwirkungsfrei erfassen.
- » Je nach Position der Zeigernadel wird die unterschiedliche Dämpfung des Schwingkreises im Cyble gemessen. Die Ergebnisse der Auswertung werden vom Cyble genutzt, um die entsprechenden Impulse auszugeben. Fehlerhafte Zählerstände durch Rückflüsse, Vibrationen oder Prellen von mechanischen Kontakten werden dadurch verhindert. Der Impulsausgang des Cyble Sensor ATEX verhält sich hinsichtlich Signallänge und Charakteristik wie ein Reed-Kontakt. Er besitzt als universelle Standardschnittstelle den mit Abstand höchsten Verbreitungsgrad und ist somit unabhängig von speziellen Übertragungsprotokollen.

ANWENDUNGSBEREICHE

Der Cyble Sensor ATEX kann auf Itron Fluxi 2000 TZ, Delta und MZ-Zähler mit Universalzählerkopf montiert werden.

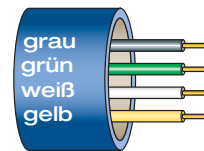
Der Sensor kann für die zuverlässige Übertragung des Betriebsvolumens vom Zähler zum Itron Corus oder zu jedem anderen Mengenumwerter mit Impulseingang verwendet werden. Cyble M-BUS und Cyble RF stehen für Anwendungen außerhalb des Ex-Bereiches zur Verfügung.

Sie können ebenfalls für eine zuverlässige Auslesung von Zählern verwendet werden.

Technische Daten

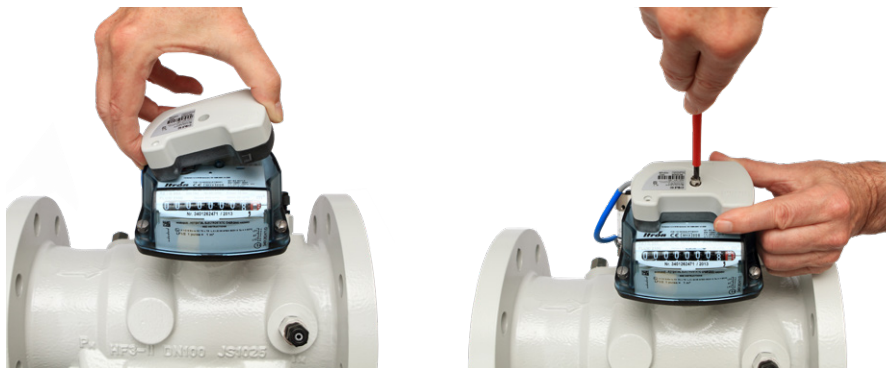
ATEX Zulassung	L.C.I.E. 06 ATEX 6044 X
Kennzeichnung	II 1 G Ex ia IIC T3
Ausgang	U _i ≤ 15 Volt I _i ≤ 900 mA ungepolt: Farbe der Adern: weiß und gelb Reedkontakt – Äquivalent Anti Manipulationskontakt (AT): Farbe der Adern: grün und grau
Kabellänge	5 m
Stromversorgung	Lithiumbatterie (nicht austauschbar) Batterielebensdauer > 12 Jahre (bei normaler Anwendung innerhalb des spezifizierten Temperaturbereiches)
Betriebstemperaturbereich	-25°C bis +55°C
Lagertemperaturbereich	-25°C bis +55°C
Schutzart	IP68
EMV-Konformität	EN 61000-6-2, EN 61000-6-3, EN 60947-5-6

Verbindung:



Fluxi 2000 TZ mit Universalzählerkopf und Cyble Sensor ATEX

Installation des Cyble Sensor ATEX auf den Zähler:



1) Montage

2) Befestigung



3) Verplombung



Universalzählerkopf serienmäßig mit Cyble Target



Gemeinsam **die Ressourcen der Welt** schützen.
Informationen unter itron.com/de

Auch wenn Itron ständig bemüht ist, den Inhalt des Marketingmaterials so aktuell und zutreffend wie möglich zu gestalten, übernimmt Itron keine Verantwortung für die Richtigkeit, Vollständigkeit oder Eignung dieses Materials und schließt ausdrücklich jede Haftung für Fehler und Auslassungen aus. Bezüglich dieses Marketingmaterials wird weder explizit noch implizit oder statutarisch irgendeine Gewähr übernommen, einschließlich, aber nicht beschränkt auf keinerlei Garantien zur Nichtverletzung von Rechten und Ansprüchen Dritter, zur Gebrauchstauglichkeit und Eignung für einen bestimmten Zweck.
© Copyright 2020 Itron. Alle Rechte vorbehalten. **GA-CybleSensorATEX-04-DE-10.20**

ITRON

Hardeckstraße 2
D-76185 Karlsruhe
Germany

Phone: +49-721 5981 0

Fax: +49-721 5981 189